

# IDÉE

Imaginer • Dialoguer • Écouter • Expliquer

Conseil citoyen de la 2<sup>ème</sup> circonscription de l'Isère

8ème session du conseil citoyen IDEE  
ICM d'Echirolles le 17 mars 2011

Débat thématique : comment sortir du  
chômage de masse ?



# Le chômage de masse - définition

- Définition économique du chômage
  - "*inactivité d'une personne voulant travailler*" (wikipédia)
- Chômage de masse
  - Pas de définition scientifique
  - Définition statistique
    - Taux de chômage de "plein emploi" = 4 – 5%
    - Taux de chômage de masse = 8 -10 %
  - Lorsque le chômage concerne un nombre de personnes tel qu'il devient un problème de société.

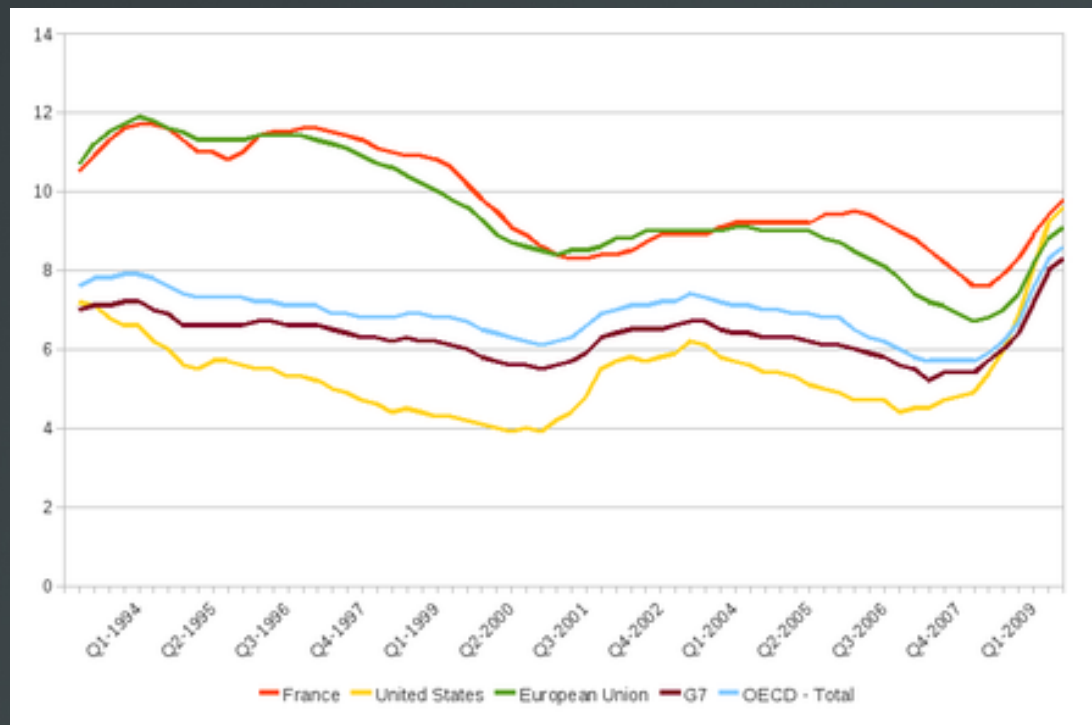


# Un problème qui ne date pas d'hier

- Un tournant dans les années 1970
- Un taux de chômage jamais en dessous de 8% depuis lors
- Quelques embellies : fin des décennies 1980 et 1990, période 2006 – 2008
- Une progression fulgurante depuis 2008 (+ 2 points)



# Un problème français ?



- Les performances françaises sont médiocres mais...
  - Globalement similaires à celles de l'Union Européenne sur le long terme
  - Identiques à celles de l'OCDE sur les 2 dernières années

# La déraison des comparaisons

- La théorie d'un "mal français" est justifiée par l'écart entre les statistiques hexagonales et celles des "bons élèves étrangers"
- 3 remarques
  1. Existe t-il aujourd'hui des bons élèves ?
  2. Les écarts sont beaucoup moins nets quand on compare des économies de taille similaire
    - Ex : Danemark ou Finlande avec Rhône-Alpes et non avec la France
  3. La comparaison est un exercice complexe
    - Ex : la comparaison du chômage des jeunes en France et au Roy. Uni

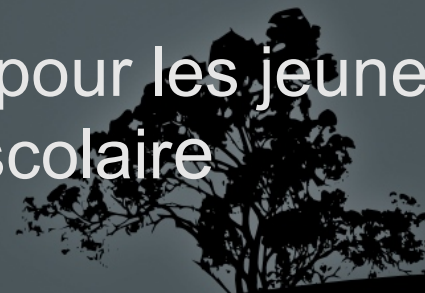


# Emploi des jeunes : le "match" France – Roy. Uni

	Pop. active totale	Nombre des jeunes de 15 à 24 ans ayant un emploi	Durée de scolarisation annuelle (secondaire)	Frais d'inscription en université (en Euros)	Taux de chômage des jeunes de 15 à 24 ans	Proportion de chômeurs parmi les 15 -24 ans	Chômeurs sortis du système scolaire
France	39 Mns	2,4 Mns	1150	500	19,4%	7,3%	Env. 400 000 soit 5,9% de la population totale des 15-24 ans
Roy.- Uni	39 Mns	4,1 Mns	950	5000	14,4%	8,8%	Env. 400 000 soit 5,6% de la population totale des 15-24 ans

# Emploi des jeunes : le "match" France – Roy. Uni

- Un taux d'activité supérieur aux RU, mais un taux de chômage également supérieur
  - Les jobs lycéens et étudiants sont beaucoup plus développés outremanche
    - Temps libre plus important (moins d'heures de cours)
    - Nécessité de financer des études coûteuses (frais d'inscription)
    - Il est fréquent d'être demandeur d'emploi tout en poursuivant sa formation initiale
- Des difficultés d'insertion comparables pour les jeunes sortis de façon précoce du système scolaire



# Une même contrainte, des réponses similaires

- Le chômage connaît des trajectoires comparables dans tous les Etats européens
  - L'exception allemande (depuis 2010)
- Les politiques économiques de ces derniers sont relativement similaires
  - Dans un marché unique et en zone Euro l'alignement est nécessaire : cf règles du pacte de stabilité





# L'austérité comme modèle

- La réduction de la dépense publique à l'oeuvre dans la plupart des Etats européens, pour faire face à la contrainte budgétaire
  - Réduction des effectifs de la fonction publique en France comme au Royaume-Uni
- La modération salariale se poursuit
  - La part de salaires dans la VA baisse partout
    - Controverse en France : stabilité selon l'INSEE, baisse selon le rapport sénatorial Bourdin Schillinger
  - Multiplication des travailleurs pauvres en Allemagne, au R-U, en France et en Espagne ("les milleuristas")

# Sortir de l'ère comptable

- Pour mettre fin à la crise actuelle et améliorer la situation de l'emploi il faut changer de logiciel
  - Comprendre que les emplois futurs viennent d'abord du progrès technologique
    - Cycle innovation – progrès – croissance
- Favoriser le retour à des politiques volontaristes reposant sur une vision de moyen et long terme
- Des politiques plus "keynésiennes" que libérales reposant sur davantage d'investissement public




# Quelles sources de financement ?

- Le financement de la relance : le retour à une fiscalité plus juste, plus "juteuse" et harmonisée
  - Sortir des politiques "fiscalo – sociales" (Philippe Askenazy) pour conduire une "révolution fiscale" (Thomas Piketty)
  - Mettre fin à la concurrence fiscale au niveau européen (Irlande par exemple)



# Investir dans l'éducation

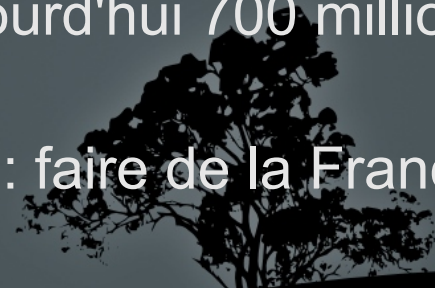
- Dans une économie de la connaissance, le niveau et la pertinence des qualifications déterminent les chances d'insertion professionnelle
  - En France, concentrer les efforts sur les plus jeunes et le supérieur
    - Porter les dépenses par élève de maternelle au niveau des voisins européens (+ 1mds Euros pour rejoindre Allemagne ou Espagne / + 4 Mds d'Euros pour Italie ou R-U)
    - Augmenter les moyens humains pour réduire le nombre d'élève moyen par classe de primaire. 23 en France, 22 contre 20 en Espagne ou 18 en Italie
    - Augmenter le nombre de bourses sur critères sociaux : 20 fois plus nombreuses aux Etats-Unis, pour une population 5 fois plus grande
- 

# Investir dans la recherche

- En France des mesures très généreuses en matière de recherche privée...
  - Subventions directes et crédit d'Impôt sur les dépenses de recherche et plus uniquement sur leur progression
  - Malgré tout stagnation de l'effort de recherche privé
- ... mais une recherche publique sacrifiée depuis 20 ans
  - Investissement insuffisants dans l'université et les organismes publics de recherche
- Réorienter et augmenter les financements
  - + 4 Mds Euros pour l'université + 1Mds pour les organismes publics de recherche (Askenazy)

# Profiter de ses atouts

- Des investissements stratégiques dans certains secteurs de l'économie
  - Les technologies vertes ?
    - Les 600 000 emplois du Grenelle
    - Ex du photovoltaïque : politique qui profite aux producteurs étrangers
  - La santé
    - Des besoins importants liés au vieillissement de la population
    - Malgré les réformes récentes la France dispose d'un système de santé performant
    - Tourisme médical rapporte aujourd'hui 700 millions d'Euros à la France
      - Une opportunité à saisir : faire de la France "l'hôpital de l'Europe"



# Définir un nouveau contrat social

- Sortir du capitalisme actionnarial et renforcer la régulation de l'économie
  - Rééquilibrer le partage de la valeur ajoutée en faveur des salariés (redonner du pouvoir d'achat)
  - Favoriser le réinvestissement des bénéfices des entreprises
  - Réduire la durée légale du temps de travail (passer de 35h à 32h) au sein des entreprises.
    - La RTT existe qu'on le veuille ou non

